

Itthon INNOVATION

www.itthoninnovation.com



Itthon

INNOVATION

MANUAL DE INSTRUCCIONES

Calentador de infrarrojos

MODELO: JHGI-3000DR, JHGI-2000DR, JHGI-1500DR/ JHGI-3000D, JHGI-2000D, JHGI-1500D/ JHGI-3000R, JHGI-2000R, JHGI-1500R/ JHGI-3000, JHGI-2000, JHGI-1500






MANUAL DE INSTRUCCIONES

Calentador de infrarrojos

MODELO: JHGI-3000DR, JHGI-2000DR, JHGI-1500DR/JHGI-3000D, JHGI-2000D, JHGI-1500D/JHGI-3000R, JHGI-2000R, JHGI-1500R/JHGI-3000, JHGI-2000, JHGI-1500

Gracias por adquirir su nuevo calentador de infrarrojos 

Estas instrucciones de funcionamiento le ayudarán a utilizarlo de forma adecuada y segura.

Le recomendamos que dedique algún tiempo a leer este manual de instrucciones para comprender completamente todas las características operativas que ofrece.

Lea atentamente todas las instrucciones de seguridad antes de usar y conserve este manual de instrucciones para futuras consultas.

Si tiene alguna duda por favor vaya a la página 14 de este manual donde encontrará cómo contactar con nosotros, y estaremos encantados de ayudarle.



Advertencias de seguridad

Siga todas las precauciones de seguridad que se enumeran a continuación por motivos de seguridad y para reducir el riesgo de lesiones o descargas eléctricas.

- Lea este manual de instrucciones con atención para maximizar el rendimiento de este aparato y guárdelo para futuras consultas.
- Asegúrese siempre de que el voltaje de su fuente de alimentación coincida con la etiqueta de clasificación de este aparato.
- Nunca deje el aparato desatendido mientras esté en funcionamiento. Desenchufe siempre el aparato cuando no esté en uso.
- Este calentador está caliente cuando está en uso. Para evitar quemaduras, no deje que la piel desnuda toque superficies calientes.
- Precaución: Algunas partes de este producto pueden calentarse mucho y causar quemaduras. Se debe prestar especial atención cuando hay niños y personas vulnerables presentes.
- Utilice siempre la manija cuando mueva el calentador (si está disponible) o sujételo por los lados si no está disponible (asegúrese de que la unidad esté apagada). Mantenga los materiales combustibles como muebles, almohadas, ropa de cama, papeles, ropa y cortinas al menos a 1 m del calentador.
- Para un uso seguro del producto, la posición de instalación del producto debe tener una altura mínima de 1,8 m desde el suelo y una distancia mínima de 0,5 m desde el techo y las paredes de ambos lados.
- El calefactor no debe estar orientado con el elemento calefactor apuntando hacia el techo. El elemento calefactor debe estar orientado hacia el área que se va a calentar.
- Advertencia: para evitar el sobrecalentamiento, no cubra el calentador.
- Este aparato puede ser utilizado por niños a partir de 8 años y personas con capacidades físicas, sensoriales o mentales reducidas o con falta de experiencia y conocimiento si han recibido supervisión o instrucciones sobre el uso del aparato de forma segura y comprenden los peligros involucrados.
- Los niños no deben jugar con el aparato. Los niños no deben realizar la limpieza y el mantenimiento sin supervisión.
- No utilice el producto si hay signos visibles de daños en el aparato.

- No intente reparar ni ajustar ninguna función eléctrica o mecánica de esta unidad. La unidad no contiene piezas reparables por el usuario. Solo un electricista cualificado debe realizar el servicio o las reparaciones. Si intenta reparar la unidad usted mismo, anulará la garantía.
- Si el cable de alimentación está dañado, debe ser reemplazado por el fabricante, su agente de servicio o personas cualificadas de manera similar para evitar un peligro.
- No manipule el elemento con las manos desnudas. Si lo toca inadvertidamente, elimine las marcas de los dedos con un paño suave y alcohol o alcohol metilado; de lo contrario, las marcas se quemarán en el elemento y provocarán una falla prematura del calentador.
- No reemplace ni intente reemplazar el elemento de este producto.
- Este producto es adecuado para uso en interiores y exteriores. No opere el aparato bajo la luz solar directa, cerca de fuentes de calor, ambientes húmedos o en lugares cercanos al agua u otros líquidos como baños, duchas o piscinas.
- Este producto no debe dejarse al aire libre expuesto a la intemperie durante largos períodos de tiempo.
- No opere con las manos mojadas o derrame agua u otros líquidos sobre el aparato, el cable de alimentación o el enchufe.
- No coloque el cable de alimentación debajo de una alfombra. No cubra el cable de alimentación con alfombras, tapetes o revestimientos similares. Coloque el cable de alimentación lejos del tráfico peatonal y donde no se pueda tropezar.
- No enrolle el cable de alimentación alrededor de la unidad.
- No inserte ni permita que objetos extraños entren en ninguna ventilación o abertura del calentador, ya que esto puede provocar una descarga eléctrica, un incendio o daños en el calentador.
- Para evitar un posible incendio, no bloquee las salidas de aire.
- No utilice el aparato en áreas donde se utilice o almacene gasolina, pinturas u otras sustancias inflamables.
- Coloque siempre el aparato con el enchufe de red en una posición accesible y evite el uso de cables de extensión, ya que pueden sobrecalentarse y crear un riesgo potencial de incendio.
- Asegúrese siempre de que el calentador esté enchufado a un enchufe adecuado, uno que esté probado para uso en exteriores.

- Para desconectar el calentador, apague los controles y luego retire el enchufe del enchufe. No desenchufe tirando del cable de alimentación.
- Desenchufe siempre la unidad y asegúrese de que esté completamente fría antes de moverla, limpiarla o guardarla.
- Este calentador está diseñado para uso doméstico únicamente y no debe usarse comercialmente con fines contractuales. Cualquier uso alternativo, no recomendado por el fabricante, puede provocar incendios, descargas eléctricas o lesiones a las personas.
- No se recomienda el uso de accesorios en el calentador.
- Advertencia: este calentador no está equipado con un dispositivo para controlar la temperatura ambiente. No utilice este calentador en habitaciones pequeñas cuando estén ocupadas por personas que no puedan salir de una habitación por sí mismas, a menos que se proporcione una supervisión constante.
- Revise las paredes exteriores en busca de áreas dañadas antes de instalar el calentador.
- Revise las paredes exteriores en busca de cables y tuberías de comunicación y eléctricos.
- Si hubiera líneas de servicio en las inmediaciones, no instale su calentador, busque una ubicación alternativa para instalar este producto.
- Si el cable de alimentación está dañado, debe ser reemplazado por el fabricante, su agente de servicio o personas cualificadas de manera similar para evitar un peligro.
- El calentador no debe ubicarse inmediatamente debajo de una toma de corriente.
- No utilice este calentador con un programador, temporizador, sistema de control remoto independiente o cualquier otro dispositivo que encienda el calentador automáticamente, ya que existe riesgo de incendio si el calentador está cubierto o colocado incorrectamente.
- No utilice este calentador en las inmediaciones de un baño, una ducha o una piscina.
- Este aparato puede ser utilizado por niños a partir de 8 años y personas con capacidades físicas, sensoriales o mentales reducidas o con falta de experiencia y conocimiento si han recibido supervisión o instrucciones sobre el uso del aparato de forma segura y comprenden los peligros involucrados. Los niños no deben jugar con el aparato.

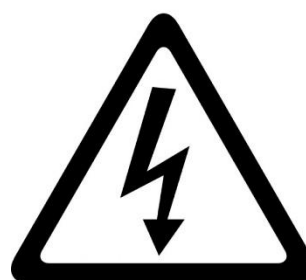
- Los niños no deben realizar la limpieza y el mantenimiento sin supervisión.
- Los niños menores de 3 años deben mantenerse alejados a menos que estén bajo supervisión continua.
- Los niños de 3 y menos de 8 años solo deben encender / apagar el aparato siempre que se haya colocado o instalado en su posición de funcionamiento normal prevista y se les haya supervisado o instruido sobre el uso del aparato de forma segura y comprenden los peligros involucrados. Los niños de 3 y menos de 8 años no deben enchufar, regular y limpiar el aparato ni realizar el mantenimiento del usuario.
- PRECAUCIÓN: algunas partes de este producto pueden calentarse mucho y causar quemaduras. Se debe prestar especial atención cuando hay niños y personas vulnerables.
- Preste atención a que ningún material combustible debido al viento u otras influencias ambientales cubra u obstruya el aparato, como cortinas, carpas, banderas, láminas de plástico, etc.



RIESGO DE QUEMADURAS



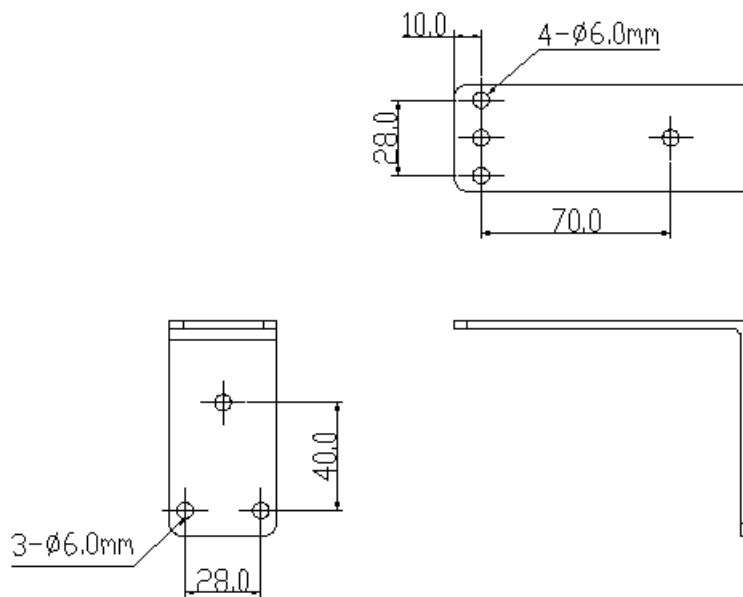
NO CUBRIR



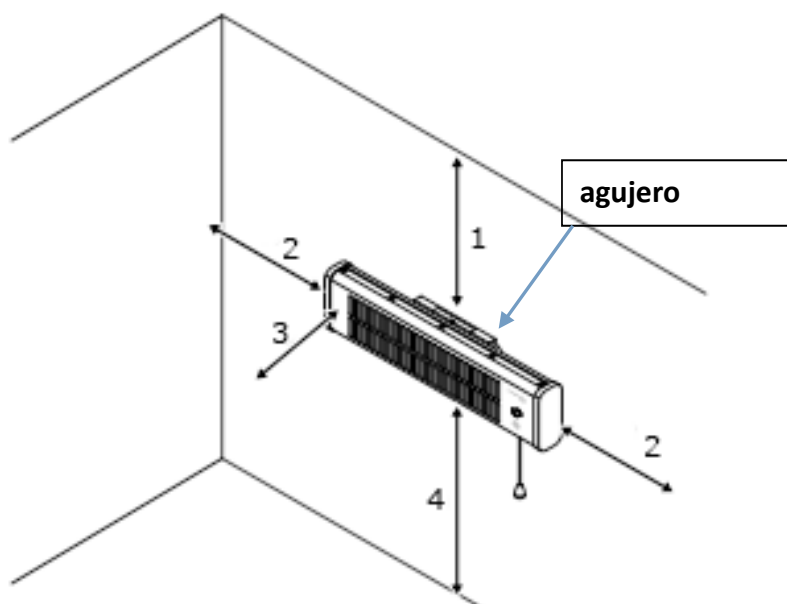
RIESGO ELECTRICO

Instrucciones de instalación

Piezas

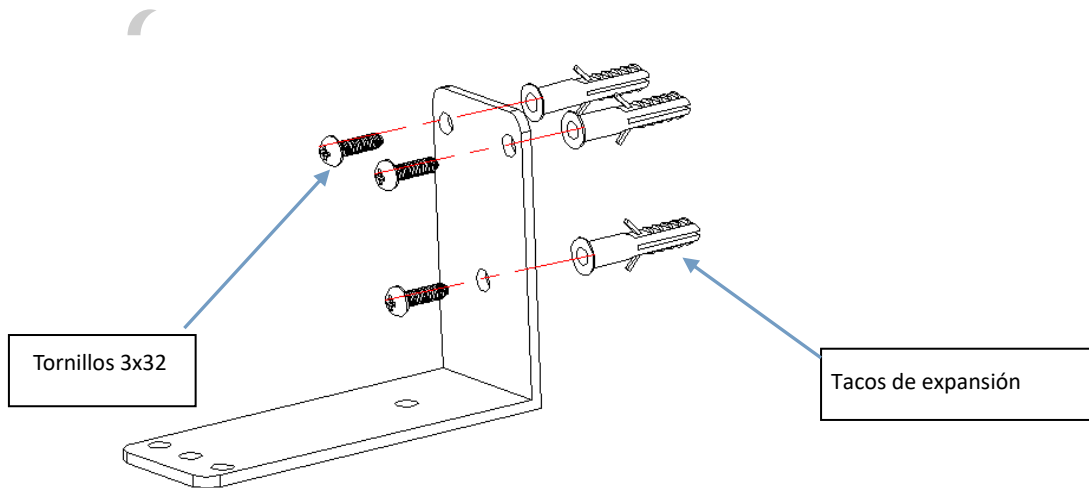


Step 1: 3 orificios en la pared y luego 3 tornillos de expansión en el orificio, como señala la flecha



Instalación en la pared

Step 2: Instalación del soporte en la pared.



Step 3: Instalación de un soporte de ajuste, bloqueo de seguridad.

Usar la llave hexagonal para ajustar la tuerca hexagonal según el diseño de la instalación

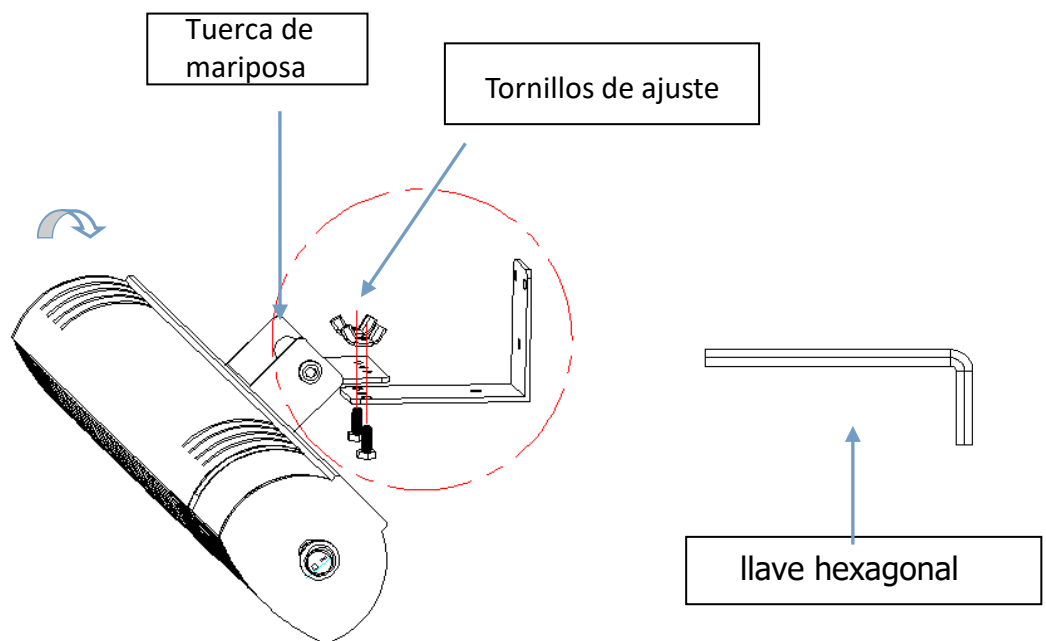
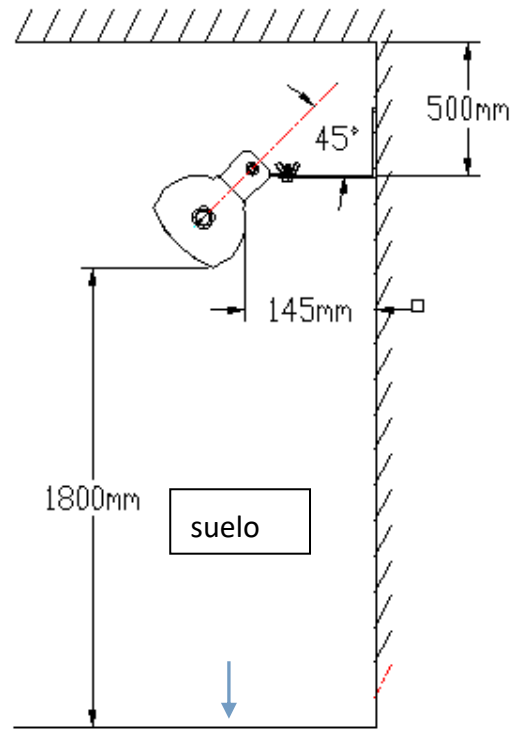


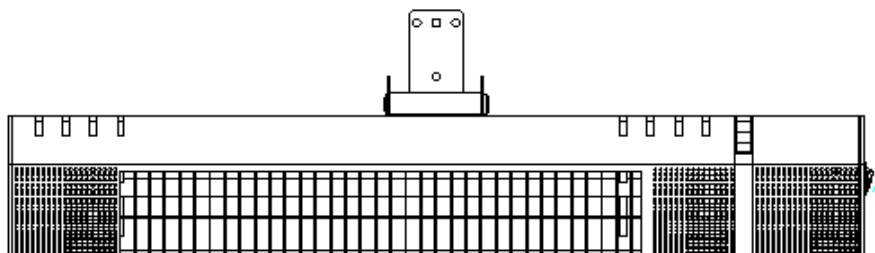
Diagrama de instalación



JHGI-Serie 2000y JHGI-1500 serie toma un solo soporte de ajuste y fijo.

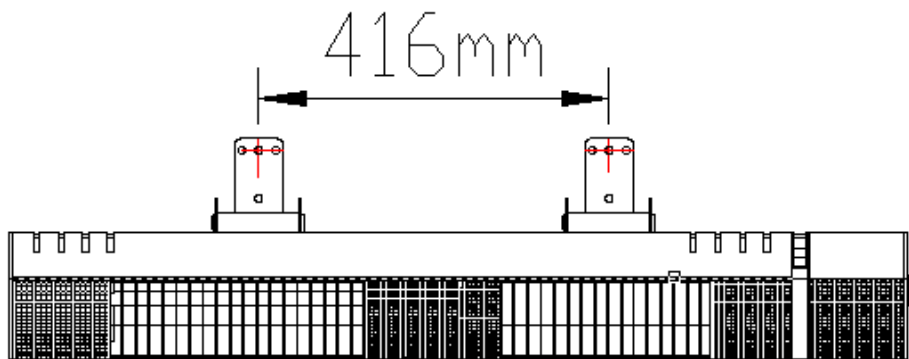
JHGI-Serie 2000: JHGI-2000DR, JHGI-2000D, JHGI-2000R, JHGI-2000;

JHGI-1500 serie: JHGI-1500DR, JHGI-1500D, JHGI-1500R, JHGI-1500



JHGI-3Serie 000 toma dos soportes de ajuste y fijos.

JHGI-3Serie 000: JHGI-3000DR, JHGI-3000D, JHGI-3000R, JHGI-3000;



Mando a distancia



Mantenimiento y limpieza

Mantenimiento

¡Atención! Se requiere un mantenimiento cuidadoso y regular del calentador de infrarrojos para lograr un funcionamiento prolongado y eficiente de su electrodoméstico.

- 1- Compruebe la limpieza del reflector y del filamento de infrarrojos al menos una vez al mes. Si es necesario, aplique las instrucciones de limpieza y mantenimiento.
- 2- El número de controles puede incrementarse considerando la cantidad de polvo en el ambiente.

- 3- Compruebe visualmente la deformación del reflector, el cable y el marco mientras limpia el aparato. En caso de cualquier deformación, consulte a un técnico cualificado.
- 4- Compruebe visualmente el cable de alimentación y el enchufe mientras limpia el aparato. En caso de cualquier deformación, consulte a un técnico cualificado.
- 5- Se recomienda cambiar el reflector cada 2 años para un funcionamiento más eficiente.

Limpieza

¡Atención! La limpieza regular y cuidadosa ayuda a que su calentador funcione de manera eficiente durante muchos años.

- 1- Desenchufe el cable de alimentación por su seguridad antes de limpiar su electrodoméstico.
- 2- Saque el cable de la rejilla frontal a través de las entradas del marco con un destornillador plano.
- 3- El reflector y el filamento deben limpiarse con un paño suave, un cepillo suave o aire fresco o seco. El paño puede estar húmedo, pero nunca demasiado mojado y el limpiador no debe incluir ningún producto químico.
- 4- No utilice materiales de limpieza que puedan dañar el reflector (limpiador, etc.).
- 5- Vuelva a insertar la rejilla de alambre con un destornillador plano.

Especificaciones según modelo

Modelo	Voltaje	Frecuencia	Energía eléctrica
JHGI-1500	220-240v ~	50/60 Hz	1500W
JHGI-1500D	220-240v ~	50/60 Hz	1500W
JHGI-1500R	220-240v ~	50/60 Hz	1500W
JHGI-1500DR	220-240v ~	50/60 Hz	1500W

JHGI-2000	220-240v ~	50/60 Hz	2000W
JHGI-2000D	220-240v ~	50/60 Hz	2000W
JHGI-2000R	220-240v ~	50/60 Hz	2000W
JHGI-2000DR	220-240v ~	50/60 Hz	2000W
JHGI-3000	220-240v ~	50/60 Hz	2500-2800W
JHGI-3000D	220-240v ~	50/60 Hz	2500-2800W
JHGI-3000R	220-240v ~	50/60 Hz	2500-2800W
JHGI-3000DR	220-240v ~	50/60 Hz	2500-2800W



El símbolo en el producto o en las instrucciones significa que su equipo eléctrico y electrónico debe desecharse al final de su vida útil por separado de la basura doméstica.



Existen sistemas de recogida selectiva para el reciclaje en la UE.



Para obtener más información, comuníquese con la autoridad local o el minorista donde compró el producto.

Soporte de **Itthon** INNOVATION

Con cualquier duda sobre el producto, estaremos encantados de ayudarle, por favor contacta con nosotros por cualquiera de los canales de soporte.

Síguenos en nuestras redes sociales.



[www. itthoninnovation.com](http://www.itthoninnovation.com)

soporte@itthoninnovation.com

Tel : +34 951 011 910

Whatsapp: +34 664 854 648

